



SUN GARDEN

CANELA - RS

*A sua natureza é viver bem!*



**SUN GARDEN**  
CANELA - RS

Canela é uma cidade incrível para se viver, com belas paisagens naturais, inúmeras atividades ao ar livre, vida cultural vibrante e uma culinária deliciosa. Uma cidade pequena que mantém a tranquilidade de uma vida interiorana aliada a uma infraestrutura moderna de comércio, serviços, educação e lazer.

Neste cenário surge o SUN GARDEN. Um empreendimento único, muito bem localizado e com uma estrutura absolutamente diferenciada para os padrões da Serra Gaúcha: uma construção sustentável, com arquitetura moderna e funcional, plantas inteligentes e jardins planejados. O Sun Garden foi concebido para gerar bem-estar.

O edifício, exclusivamente residencial, é cercado pelo verde em um projeto paisagístico de excelência. Os caminhos são permeados de flores, plantas, pedras e fontes. Espaços de convivência social, espaços para curtir momentos só seus... academia, piscina, sala de jogos, espaço gourmet, espaço kids, lavanderia coletiva... tudo para incentivar uma rotina prática e saudável!

Conheça o Sun Garden e descubra que a sua natureza é viver bem!

*A sua natureza é viver bem!*



## O EDIFÍCIO

Um prédio exclusivamente residencial, com excelente localização e toda a infraestrutura para viver com muito conforto, praticidade e segurança:

- Hall de entrada decorado;
- Interfone;
- Elevador;
- Garagem fechada;
- Sistema de captação de água da chuva para aproveitamento condominial;
- Sistema de captação solar para energia elétrica condominial;
- Sistema inteligente de iluminação condominial;
- Medidores de água, luz e gás individuais;
- Fechaduras inteligentes c/leitor facial.

## INFRAESTRUTURA CONDOMINIAL

- Piscina aquecida;
- Área gourmet;
- Fireplace;
- Playground;
- Academia;
- Lavanderia compartilhada;
- Pomar;
- Vista única da cidade, por se localizar em uma área alta.



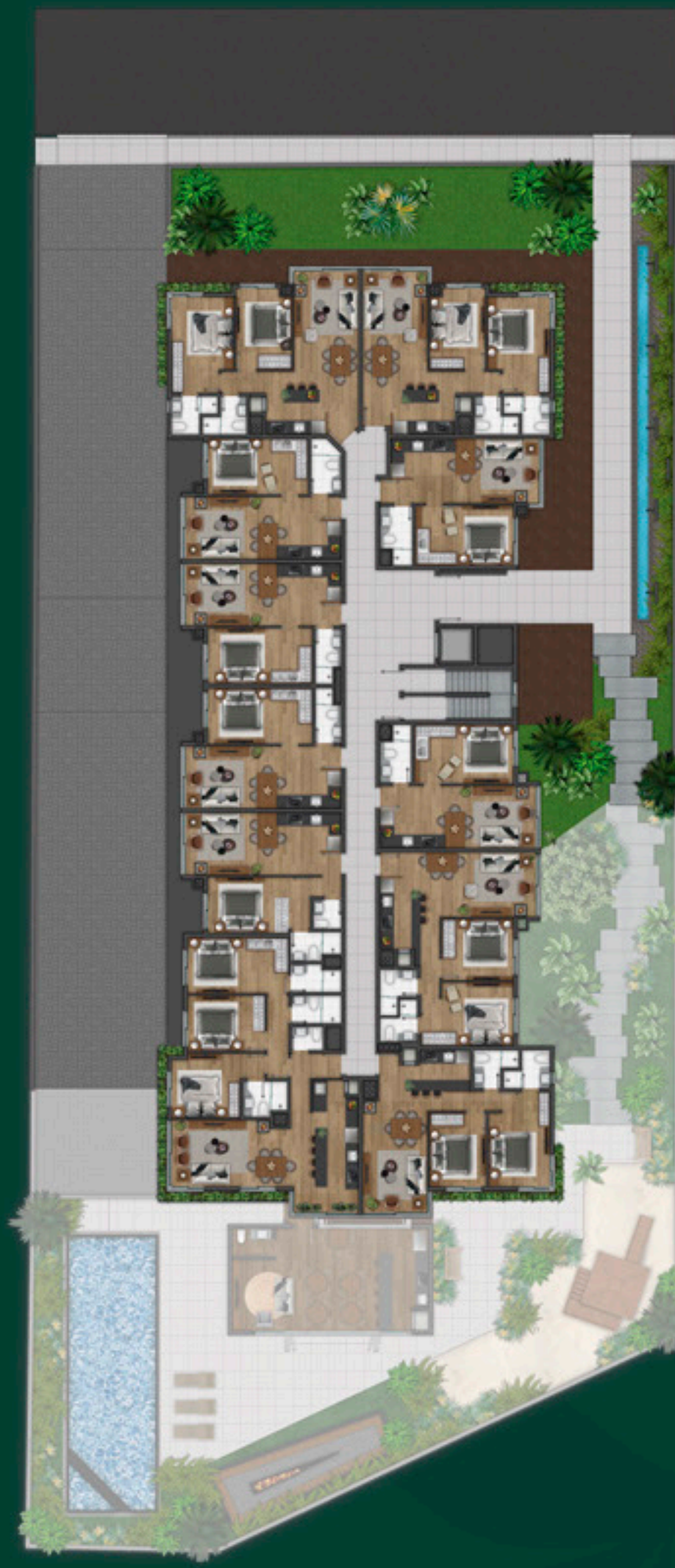
RUA WILLY DIENSTMANN, 79 - CANELA -RS



SUBSOLO 1



SUBSOLO 2



TÉRREO



SUBTELHADO













## OS APARTAMENTOS

- Fechaduras eletrônicas;
- Acabamento em gesso;
- Piso vinílico com isolamento acústico;
- Espera para split;
- Espera para calefação;
- Vasos sanitários com sistema de descarga de controle de vazão;
- Sistema monocomando na parede oposta ao chuveiro;
- Esquadria em PVC com vidro duplo.

















Hunter Douglas

# TIPO 01

🗺️ 42,55m<sup>2</sup>

🛏️ 1 dormitório

🚗 1 vaga



RUA WILLY DIENSTMANN



01

ENTRADA



# TIPO 02

🗝️ 63,55m<sup>2</sup>

🛏️ 2 dormitórios (sendo 1 suíte)

🚗 2 vagas



RUA WILLY DIENSTMANN



02



# TIPO 03

🗝️ 64,80m<sup>2</sup>

🛏️ 2 dormitórios (sendo 1 suíte)

🚗 2 vagas



RUA WILLY DIENSTMANN

03



ENTRADA

# TIPO 04

🗝️ 40,81m<sup>2</sup>

🛏️ 1 dormitório

🚗 1 vaga



RUA WILLY DIENSTMANN

04



# TIPO 05

🗝️ 40,72m<sup>2</sup>

🛏️ 1 dormitório

🚗 1 vaga



RUA WILLY DIENSTMANN

05



# TIPO 06

🗝️ 40,72m<sup>2</sup>

🛏️ 1 dormitório

🚗 1 vaga



RUA WILLY DIENSTMANN

06



# TIPO 07

🗝️ 44,50m<sup>2</sup>

🛏️ 1 suíte

🚗 1 vaga



RUA WILLY DIENSTMANN

07





# TIPO 08

🗝️ 96,95m<sup>2</sup>

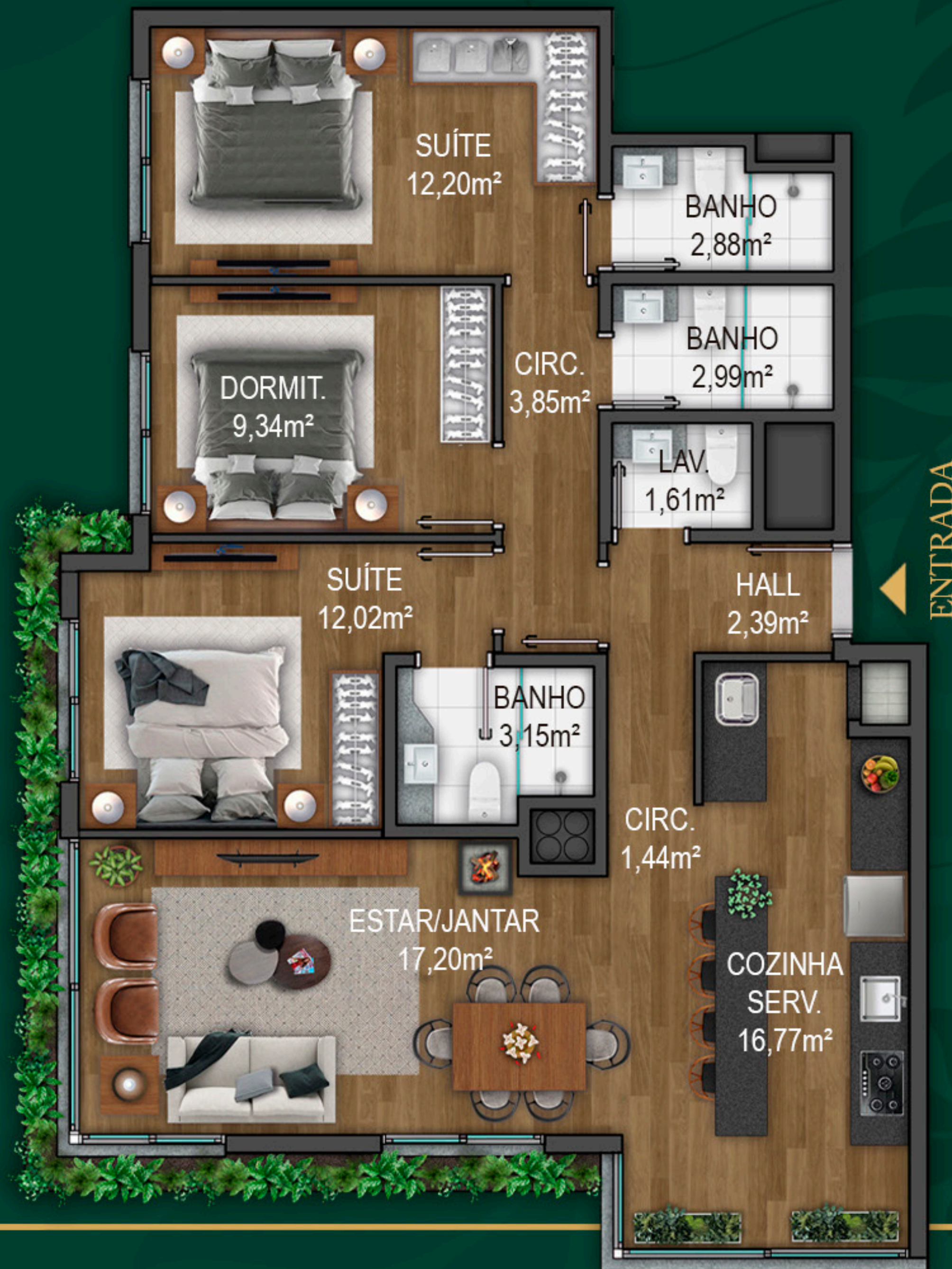
🛏️ 3 dormitórios, sendo 2 suítes

🚗 2 vagas



RUA WILLY DIENSTMANN

08



# TIPO 09

🗝️ 62,85m<sup>2</sup>

🛏️ 2 dormitórios, sendo 1 suíte

🚗 1 vaga dupla



RUA WILLY DIENSTMANN



09



# TIPO 10

🗝️ 64,40m<sup>2</sup>

🛏️ 2 dormitórios, sendo 1 suíte

🚗 2 vagas



RUA WILLY DIENSTMANN



10

ENTRADA



# TIPO 11

🗝️ 42,12m<sup>2</sup>

🛏️ 1 dormitório

🚗 1 vaga



RUA WILLY DIENSTMANN



11

ENTRADA





SUN GARDEN  
CANELA - RS



*A sua natureza é viver bem!*

Todas as imagens deste material de venda são meramente ilustrativas. Consulte o memorial descritivo para maiores informações.





A Boniatti Incorporações tem uma longa e ativa participação no mercado imobiliário da Serra Gaúcha. Nosso diferencial está na experiência e nas parcerias formadas com diversos profissionais para atuar desde as primeiras linhas do projeto, até a incorporação, a construção e a comercialização dos empreendimentos.

Nosso portfólio demonstra toda a nossa versatilidade e comprometimento com a satisfação total dos nossos clientes. Fazemos isso através de uma busca constante de conhecimento e técnicas para atingir aos mais exigentes padrões de construção da atualidade.

Adotamos práticas sustentáveis para garantir que nossas construções respeitem o meio ambiente e se integrem a ele trazendo soluções eficientes, econômicas e práticas ao dia a dia dos seus moradores.

Nosso objetivo é que nossos clientes sintam a satisfação e o privilégio de conquistar um imóvel na Serra Gaúcha!

[www.boniattiinc.com.br](http://www.boniattiinc.com.br)

---



**BONIATTI**  
**INCORPORAÇÕES**